



Naturschutz- & Informationszentrum



Naturschutz- und Informationszentrum (NIZ) Goldenstedt
 Arkeburger Straße · 49424 Goldenstedt
 Tel. 04444 2694 oder 04444 2786
 Fax 04444 959307
 haus-im-moor@niz-goldenstedt.de
 www.goldenstedter-moor.de

Angebote

Moorbahn mit Führung (ca. 1,5 Std.)
 Erwachsene 6,00 €*
 Kinder, 3–16 Jahre 3,00 €*
 Kinder, unter 3 Jahre..... frei

Gruppenpreise Moorbahnfahrt
 ab 25 Personen 5,50 €*
 ab 50 Personen 5,00 €*
 Wanderung..... 5,00 €*
 Schulprogramm
 3,5 Stunden 6,20 €*
 6,5 Stunden 8,90 €*
 Kaffeetafel
 mit Topfkuchen 4,10 €*
 mit Obstkuchen & Sahne 5,10 €*
 mit Buchweizentorte..... 6,10 €*
 Buchweizenpfannkuchen zum Sattessen
 mit Preiselbeeren, Schwarzbrot, Kaffee/Tee..... 9,90 €*
 *pro Person
 Frühstück, Brunch, Abendessen u. ä. für Gruppen auf
 Anfrage möglich.

Feste Termine

.....April
 Wollgrasblüte..... April/Mai
 Moormarathon..... August
 Feldbahnrallye (alle zwei Jahre)..... September
 Apfeltag/Bauernmarkt (im Wechsel)..... Oktober
 Kranichveranstaltungen..... Oktober/November

Verschiedene Seminare zu naturkundlichen Themen

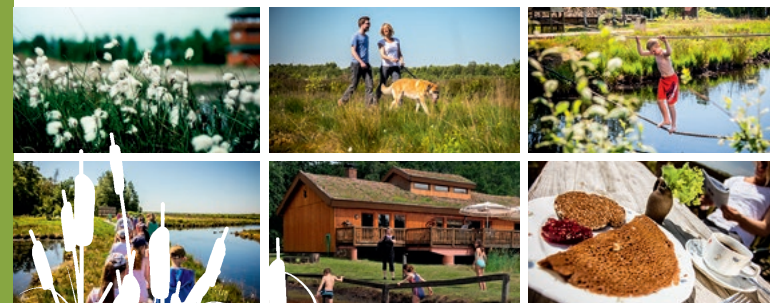
Öffnungszeiten

März:
 Sonntag 11 bis 18 Uhr
April bis Juni:
 Samstag 13 bis 18 Uhr
 Sonntag 11 bis 18 Uhr
Juli bis August:
 täglich ab 14 Uhr
September bis Oktober:
 Samstag 13 bis 18 Uhr
 Sonntag 11 bis 18 Uhr
November:
 Sonntag 13 bis 18 Uhr
Dezember bis Februar Winterpause

Moorbahnfahrten

April bis Oktober:
 Samstag, Sonntag 15 Uhr
Juli bis August:
 täglich 15 Uhr

Weitere Fahrten für Gruppen und Schulklassen auf
 Anmeldung ab März möglich. Geführte Wanderungen
 und Radtouren ganzjährig auf Anfrage möglich.
 Tagungsräume ganzjährig buchbar.



Fotos: Willi Roffes, Jessika Wollstein/bitters.de, Layout/ Satz: bitters.de



Mein
 >Haus im Moor<



Schon gewusst?
Das Goldenstedter Moor ist inkl. dem Dreiecksmoor rund 640 Hektar groß!

Schon gewusst?
Ca. 100 Jahre sind notwendig, um eine Torfschicht von 10 cm aufzubauen.

Schon gewusst?
Moor entstanden weltweit nach der letzten Eis- bzw. Kaltzeit vor ca. 11.500 Jahren.

Schon gewusst?
Der Moorfrosch steht auf der roten Liste der gefährdeten Arten. Er ist normalerweise braun. Zur Paarungszeit im April färben sich die Männchen blau.

Ein Besuch des Goldenstedter Moores lohnt sich zu jeder Jahreszeit. Als attraktive Anlaufstelle für die Besucher hat der Förderverein Goldenstedter Moor e. V. in Zusammenarbeit mit der LEB Goldenstedt das »Haus im Moor« als Naturschutz- und Informationszentrum (NIZ) im Jahre 1992 errichtet. Das Motto des Fördervereins Goldenstedter Moor lautet: **»Moor erleben – Moor schützen«**. Deshalb werden Moorbahnfahrten, Ausstellungen und Führungen angeboten, ganz im Sinne einer chinesischen Weisheit: **»Nur was man sieht, kann man auch lieben.«**

Das NIZ hat sich in den vergangenen Jahren zu einem generationenübergreifenden außerschulischen **Lernstandort** entwickelt und ist weit über die Grenzen der Region hinaus bei Jung und Alt beliebt.

Im »Haus im Moor« werden regionaltypische Speisen angeboten. Vor allem die **Buchweizenspezialitäten** sind heiß begehrt. Bei schönem Wetter kann man den Panorama-Blick über das Moor von der großzügig angelegten Terrasse aus genießen. Auch von der **Aussichtsplattform des Moorbioskopions** bekommt man einen unvergesslichen Eindruck. Besonders schön ist das Moor im Frühjahr zur **Wollgrasblüte**.

Im Herbst lässt sich von hier aus das einmalige Naturschauspiel **Kraniche** beobachten. Auf ihren Zugrouten rasten nachts die **Vögel des Glücks** zu zehntausenden.

Besonderes Highlight ist der **Moortunnel** mit der **Jacke von Jan Spieker**, der 1828 im Moor umkam. Über sein Leben erfährt man im »Museum unter der Erde« Wissenswertes.

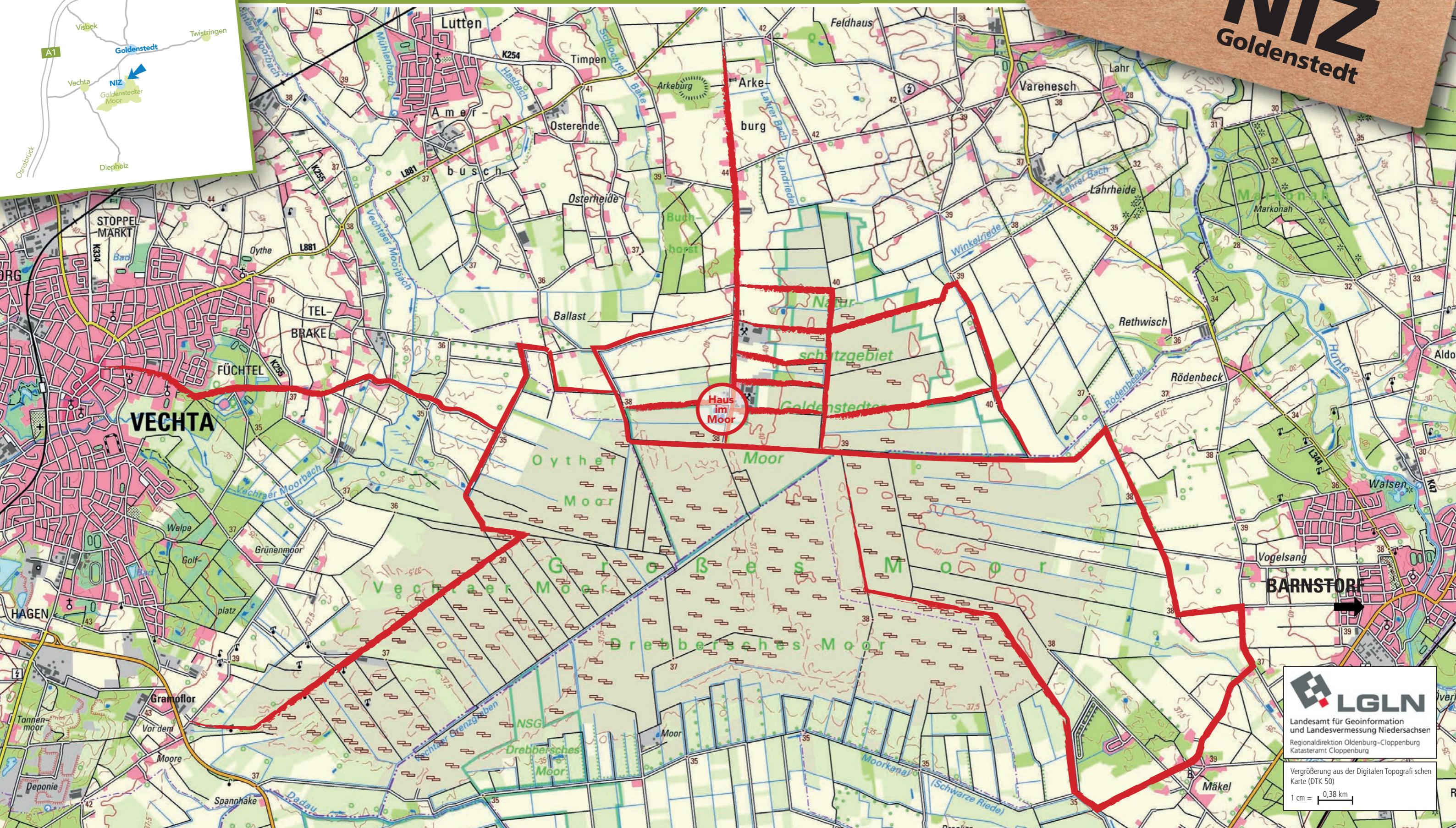
Ein einzigartiges Naturerlebnis bietet die Fahrt mit der **Moorbahn** durchs **Goldenstedter Moor**. Sie dauert rund 90 Minuten und führt mit gemütlichen 11 PS vorbei an alten bäuerlichen und industriellen Torfstichen und

Wege durchs Moor ...

Naturschutz-
& Informations-
zentrum



NIZ
Goldenstedt



LGLN
Landesamt für Geoinformation
und Landesvermessung Niedersachsen
Regionaldirektion Oldenburg-Cloppenburg
Katasteramt Cloppenburg

Vergrößerung aus der Digitalen Topographischen Karte (DTK 50)
1 cm = 0,38 km